

静岡新聞

3月31日 木曜日

〒422-8033 静岡市駿河区登呂3-1-1
静岡新聞社
電話(054)282-1111
月決め2,900円 本体2,685円 消費税215円
1部120円(消費税込み)
©静岡新聞社2016
浜松総局 浜松市中区旭町11-1
プレスタワー内
電話(053)455-3355
東京総局 沼津市魚町1
サンフロント内
電話(055)962-0380

協会けんぽからの
お知らせ

3月分(任意継続被保険者は4月分)
からの静岡支部の

健康保険料率
9.89%
(現行9.92%から引下げ)

介護保険料率
1.58%
(現行1.58%のまま据え置き)

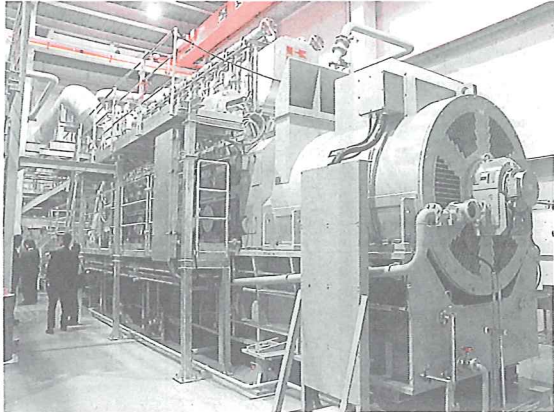
保険証が使えるのは、
退職日までです
全国健康保険協会
協会けんぽ
静岡支部

あすスタート 県内も顧客争奪戦激化

異業種各社 サービスで攻勢

既存大手 つなぎ留め懸命

電力小売りが4月1日、全面自由化される。県内でもガス、通信など異業種各社が一般家庭の使用量で大手電力会社の従来料金より数%割安な新プランを打ち出し、顧客獲得に全力を挙げている。全国8兆円規模の市場をめぐる今後、各社の競争は激化しそうだ。



建屋内に備えたガスエンジン方式の発電機=30日午前、富士市 夢原

富士市に発電所を建設した静岡ガス(静岡市)。他社から購入した余剰電力や再生可能エネルギーと合わせて県内に供給する。販売店網や巡回訪問を通じてガス契約者に料金体系を説き、25日現在の申し込みは約6920件。同社は「月々の使用量を問わず、基本料金が割り引かれるメリツトが幅広い層に浸透しつつある」と語る。TOKAIグループは東電と越境提携を結び、関東と県内で東電の電力を売り出す。液化石油(LPG)ガスや通信サービス、宅配水。鈴木商事(同市)はLPガスと電力のセット販売を提案しているが、「関心は高いが様子見が多い」と顧客の動きの鈍さを指摘する。申し込み数は非公表。割引やポイント付与のお得感を丁寧に伝える営業を一層強化している。

静岡ガス新発電所富士に完成

静岡ガスと子会社の静岡ガス&パワーが富士市夢原に建設していた富士発電所が30日、完成した。関係者約30人が出席し、竣工(しゅんこう)式が同所で開かれた。新設した建屋にガスエンジン方式の発電機を2基備えた。ガスの流れや圧力差の力で発電する装置と合わせ、約1方7千瓩の電力を生み出す。一般家庭約2万世帯の電力を生み出せる。式典で静岡ガスの戸野谷宏社長は「電力小売り完全自由化がいよいよ始まる。顧客のニーズに沿った安定的な電力を供給し、地域活性化にもつながるビジネスモデルを確立したい」とあいさつした。

ト販売を展開する。自社電源として出力規模4万5千瓩の発電所新設計画を進めている。静岡など4県でPRを行い、販売予約数は約3500件に達した。5年で10万件獲得に向け、メニュー拡充を検討している。県西部などで営業を仕掛ける中部ガス(豊橋市)もガスと電力のセット販売に当たる。住宅リフォームや家事代行など生活関連サービスを一手に担える利便性をPRし、約1500件の申し込みを得ている。

夕食宅配業のヨシケイ開発(静岡市)は1日から県東部で予約受け付けを始め、4月中に販売を開始。6月に降に全国展開も視野に入れる。宅配商品の値引きキャンペーンも検討中。ガス販売のエネルギー(浜松市)は東電管内で1日から、中電管内で今夏までに予約受け付けを開始する。各地のイベントで検針票持参を呼び掛け、料金割安さをアピールする考えだ。各社に対して大手電力会社の中電は、最大約5%安くなる新料金プランを提案したり、ウェブ会員制サービス「カテエネ」のメニューを充実したりしながら、県内約160万件に上る顧客のつなぎ留めに躍起になっている。

ミャンマー新政权発足 文民への権力移譲完了

党国民民主連盟(NLD)の政権が発足。約半世紀にわたる軍主導の政権から昨年11月の総選挙結果に基づく文民政権への権力移譲が混乱なく完了し、新たな時代が幕を開けた。

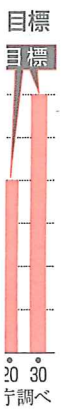
【ネビドー共同】ミャンマーのティン・チー新大統領(69)が30日、首都ネビドーの議会で宣誓し就任した。

アウン・サン・スーチー氏が率いる与

シャープ買収を決定

鴻海、出資100億円減額

台湾の鴻海(ホンハイ)精密工業は30日の取締役会で、経営再建中のシャープを買収することを決めた。シャープも30日、出資額を約1千億円引き下げて3888億円に減らす条件変更の受け入れを決めた。4月2日に契約を結び、鴻海の郭台銘会長とシャープの高橋興三社長が、両社が共同運営する堺工場(堺市)で記者会見を開く。



略

幹産業に成長させる「国、フィンランド、ベトナム、インド、ロシアを

シャープは2月25日、関連記事7面へ

橋社長も「両社の創造